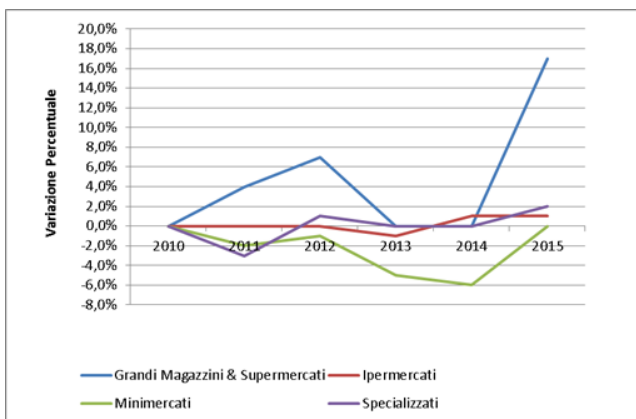


Rilevazione sulla Grande Distribuzione a Modena

E' partita anche per il 2017 l'Indagine per la rilevazione dei punti vendita della GDO su tutto il territorio della provincia, realizzata dalla Camera di Commercio per conto del MISE

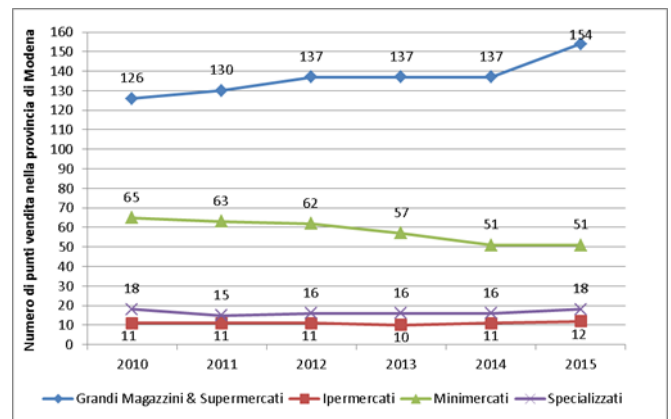
Anche per l'anno 2017 è partita la rilevazione sulla Grande Distribuzione organizzata che ha visto incrementare nell'ultimo quinquennio i punti vendita di grandi dimensioni come Supermercati e Grandi Magazzini a scapito dei Mini Mercati; mentre le localizzazioni degli Specializzati e degli Ipermercati rimangono costanti su tutto il territorio della provincia con un leggero incremento degli Specializzati nell'ultimo biennio.

Variazione dei Punti Vendita della **Grande Distribuzione**.



Fonte: Elaborazione Centro Studi e Statistica Camera di Commercio di Modena

Andamento della **Grande Distribuzione** negli ultimi 5 anni.

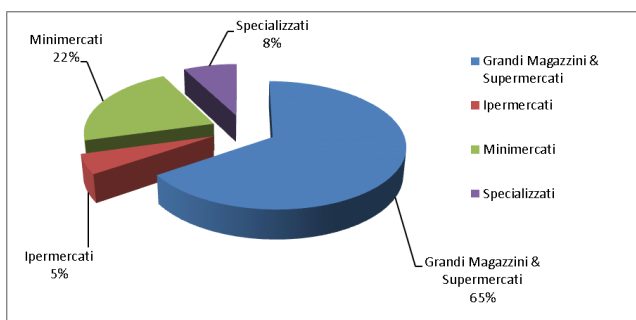


Fonte: Elaborazione Centro Studi e Statistica Camera di Commercio di Modena

La parte più consistente della grande distribuzione spetta ai Grandi Magazzini ed ai Supermercati che rappresentano oltre la metà punti vendita con una quota del 65%, mentre ai Mini Mercati spetta comunque una quota importante del 22% che dimostra ancora una buona presenza della piccola imprenditoria locale sul territorio modenese.

La percentuale minore spetta, ovviamente per ragioni di dimensioni, agli Ipermercati con una presenza del 5% sul territorio ed agli Specializzati, per ragioni di tipologia di prodotto, con una percentuale dell'8%.

Ripartizione della Grande Distribuzione per tipologia.



Fonte: Elaborazione Centro Studi e Statistica Camera di Commercio di Modena